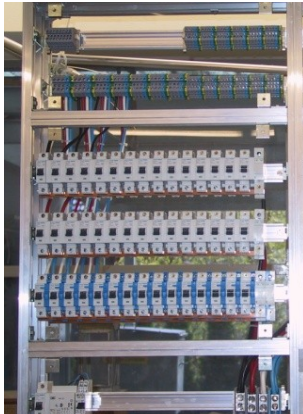




**Energiegeschäft /
Zusatzdienstleistungen**



**Elektrogeschäft /
Zusatzdienstleistungen**



**EWL Dienste /
Zusatzdienstleistungen**



mit SQS 9004



Ihr partner für
1to1 energy

Unsere Geschäftsstellen

Hauptsitz:	Auf der Fuhren 438, 3822 Lauterbrunnen	Telefon	033 856 25 25
		Telefax	033 856 25 80
		E-Mail	info@ewl.ch
		Internet	www.ewl.ch
Geschäftsstelle Mürren:	Borthalten 1032, 3825 Mürren	Telefon	033 856 25 50
		Telefax	033 856 25 56
		E-Mail	muerren@ewl.ch
Geschäftsstelle Wengen:	Gruebi 1402 E, 3823 Wengen	Telefon	033 856 25 00
		Telefax	033 856 25 16
		E-Mail	wengen@ewl.ch
Zentrale Stechelberg:	Stechelberg 483 B, 3824 Stechelberg	Telefon	033 856 25 60
		Telefax	033 856 25 66
		E-Mail	zentrale@ewl.ch

Ein paar Kennzahlen

- Mitarbeitende ~ 65
-
- Ausbildungsplätze (kaufmännisch und technisch) ~ 9-11
- Anzahl GenossenschaftlerInnen ~ 600
- Gesamtumsatz ~ CHF 11 Mio.
- davon aus Energieverkauf ~ CHF 6 Mio.
- Genossenschaftskapital ~ CHF 2,3 Mio.
- Leitungsnetz; Hochspannung
- Freileitungen ~ 16,5 km
- Kabelleitungen ~ 35 km
- Leitungsnetz; Niederspannung
- Freileitungen ~ 2,1 km
- Kabelleitungen ~ 139 km
- Lichtwellenleiter (Kabel- und Freileitungen) ~ 29 km
- Anzahl Transformatorenstationen 70 (davon 9 Fremdstationen)
- Anzahl Verteilkabinen 130
- Anzahl installierte Zähler für die Energiemessungen ~ 3'600
- Gesamt Eigenproduktion ~ 23 Mio. kWh/ Jahr
- davon aus Trinkwasserkraftwerk ~ 700'000 kWh/ Jahr
- Ankauf auf dem Markt ~ 15 Mio. kWh/ Jahr
- Abgabe an Kunden ~ 33 Mio. kWh/ Jahr
- Abgabe an BKW ~ 5 Mio. kWh/ Jahr
- Max. Belastung im Netz ~ 11 MW
- Produktionsleistung
- Installierte Leistung Zentrale Stechelberg 4300 kW
- Installierte Leistung Trinkwasserkraftwerk 133 kW

Das Dienstleistungsunternehmen für ...

• **Energiegeschäft / Zusatzdienstleistungen**

Im hinteren Teil des Lauterbrunnentales steht in Stechelberg seit 1905 die Produktionszentrale. Sie wird mit dem Wasser der Sefinenlutschine durch eine 550 m lange Druckleitung mit einem Gefälle von 252 m versorgt. Die 1979 modernisierte Anlage – (Hochdruck-) Laufwerk mit einer Nennleistung von 4'300 kW und einer mittleren Jahresproduktion von über 21 GWh – trägt einen wesentlichen Beitrag zur Energieversorgung des Lauterbrunnentales bei. Das Trinkwasserkraftwerk Birmättli in Lauterbrunnen ist seit Herbst 2005 am Netz mit einer installierten Leistung von ~133 kW.

Wir bauen, betreiben und unterhalten das **elektrische Versorgungsnetz** (16 kV / 0.4 kV), ein **Lichtwellenleiternetz**, welches wir auch an Dritte vermieten sowie die öffentliche Beleuchtung in der Gemeinde Lauterbrunnen und stellen die benötigte Infrastruktur zur Verfügung. Wir realisieren zudem **Kabelarbeiten** (Netzausbauten / -Umbauten, Elektro- und Lichtwellenleiter-Netz) und übernehmen **Betriebs- und Unterhaltsarbeiten** auch **für Dritte**. Damit die Energieflüsse für den Transport der elektrischen Energie gemessen werden können, unterhalten wir einen grossen Zählerpark (Messstellen). Die Zähler werden je nach Verbraucher- bzw. Kundengruppen monatlich oder halbjährlich abgelesen und verrechnet. Selbstverständlich muss auch jeder Wechsel (Mieter- oder Eigentümerwechsel) aufgefangen werden – das heisst Ablesung und Verrechnung auf individuelle Stichtage.

Mit den **eigenen Wasserkraftanlagen produzieren** wir lediglich so viel elektrische Energie, wie uns die Natur Wasser zur Verfügung stellt. Diese **erneuerbare elektrische Energie** verkaufen wir an die Verbraucher. Im Sommer produzieren wir einen Überschuss, den wir ins BKW-Netz abgeben und **verkaufen** können. Im Winter deckt die Produktion knapp 10 Prozent des Bedarfes. Daher **kaufen** wir die fehlende elektrische Energie über die BKW FMB Energie AG ein.

In unserer Zentrale Stechelberg erledigen wir in unserer **Schlosserei** individuelle Kundenaufträge nach Mass. Ebenfalls in der Zentrale Stechelberg bieten wir Ihnen einen **Gravurservice** für Sonnerie- und Briefkastenschilder, Schlüsselanhänger, Parkplatzbeschriftungen usw. an.

• **Elektrogeschäft / Zusatzdienstleistungen**

Wir bieten im ganzen Gemeindegebiet und darüber hinaus **Elektroplanungen und -installationen** im Stark- und Schwachstrombereich wie Kraft und Wärme, Beleuchtungsanlagen, Sicherheitsanlagen, Fernsteuersysteme und Computernetzanlagen, Telefonie, Antennenanlagen etc. an. Wir **warten und reparieren** elektrische Anlagen und Geräte. Dazu erledigen wir auch Kleinreparaturen von Elektrogeräten in unseren eigenen Werkstätten. Bei Reparaturen, die wir nicht selber durchführen können, veranlassen wir die nötigen Arbeiten beim Hersteller. Ebenso führen wir Wartungs- und Servicearbeiten an **Elektrofahrzeugen** aus und unterstützen Sie bei der Beschaffung. Schliesslich bieten wir im gesamten Gemeindegebiet und darüber hinaus einen 24-Stunden-Service an.

Wir planen und realisieren **Telekommunikationseinrichtungen** (analog, ISDN, ADSL für Privat- und Geschäftskunden sowie Internet über Kabel ...). Wir sind Swisscom Premium Partner und bilden unsere Mitarbeiter in Zusammenarbeit mit der Swisscom in den neusten Produkten und Technologien aus. Als **Swisscom Service Partner** beheben wir im Auftrag und im Namen der Swisscom am Telefonnetz und an -anlagen gemeldete Störungen.

In unseren drei **Elektroshops in Lauterbrunnen, Mürren und Wengen** bieten wir unseren Kunden im Bereich von Haushalt- und Küchengeräten, Bodenpflegegeräten, Haar- und Körperpflegegeräten, Beleuchtungskörpern, Batterien, Kabeln, Adaptern etc. eine grosse Produktauswahl an.

• **EWL Dienste / Zusatzdienstleistungen**

Wir stellen zudem verschiedene Dienste wie Kopierservice, Laminierservice, Farbdrucke, CAD-Plots und LCD-Projektor-Vermietung (Beamer) zur Verfügung.

Unsere IT-Mitarbeiter beraten unsere Kunden bei der Auswahl/Beschaffung von **PCs, Servern, Netzwerkkomponenten und Peripherie-Geräten** und führen auf Wunsch die Installation von Hardware und Software sowie die Konfiguration von Software durch.



Unternehmensstruktur / Talschaft

Das EWL ist eine Genossenschaft mit Sitz in der Gemeinde Lauterbrunnen und besteht seit 1905. Mitglieder sind rund 600 GenossenschafterInnen aus der Region mit einem Genossenschaftskapital von rund CHF 2'300'000.00. Teile unserer Leistungen sind öffentlich-rechtliche Aufgaben (Stromversorgung der Gemeinde Lauterbrunnen).

Wir beschäftigen rund 60 MitarbeiterInnen und stellen 9-11 Ausbildungsplätze (3 kaufmännisch und 6-8 technisch) zur Verfügung. Wir stehen zu unserer Region – wir bekennen uns zur Zusammenarbeit mit der Talschaft, der regionalen Wirtschaft und dem Tourismus.



... in der Region – für die Region!

Wir wollen unser regionales Unternehmen erhalten und die wichtigen Arbeits- und Ausbildungsplätze sicherstellen.

Das Gesamtunternehmen mit den Geschäftsstellen Lauterbrunnen, Mürren, Stechelberg und Wengen mit den vorerwähnten Tätigkeitsgebieten ist zertifiziert nach ISO 9001:2008 durch die SQS – Schweizerische Vereinigung für Qualitäts- und Management-Systeme. Zusätzlich wurde das Managementsystem des EWL im Jahr 2005 nach SQS 9004 bewertet.

Die Gemeinde Lauterbrunnen ist mit einer Fläche von 164,5 km² die drittgrösste Gemeinde im Kanton Bern und sogar eine der grössten in der Schweiz. In den sechs Dörfern, Gimmelwald, Isenfluh, Lauterbrunnen, Mürren, Stechelberg und Wengen wohnen etwas mehr als 3'000 Personen.

Die Gemeinde Lauterbrunnen ist eine typische Gebirgsgemeinde mit vielen Schönheiten, aber auch mit einigen von der grossartigen Topografie verursachten Erschwernissen. Die drei Dörfer Gimmelwald, Mürren und Wengen sind im Kanton Bern die einzigen Dörfer ohne Anschluss an das öffentliche Strassennetz und können deshalb nur mit der Bahn erreicht werden.

Das einzigartige Tal und die Region haben einige touristische Highlights zu bieten: das weltbekannte Dreigestirn Eiger, Mönch und Jungfrau, das Jungfraujoch (Top of Europe) mit der höchsten Bahnstation Europas, das Jungfrau-Aletsch-Bietschhorn-Gebiet als UNESCO Welt Naturerbe, das Schilthorn mit dem Gipfelrestaurant Piz Gloria (Filmkulisse / Austragungsort eines James Bond Films), die wundervollen Wasserfälle Staubbach und Trümmelbach, die alpinen Weltcup-Skirennen am Lauberhorn, die Inferno Rennen (Inferno Skirennen / Inferno Halbmarathon / Inferno Triathlon) und anderes mehr.



Das ganze Unternehmen mit dem gesamten Tätigkeitsgebiet ist zertifiziert.



Zudem ist das Managementsystem nach SQS 9004 bewertet.

Unsere Ethik

Genossenschaftliche Selbsthilfe in der Region und für die Region – Wir wollen das genossenschaftliche Gedankengut und die Verbundenheit mit der Region erhalten – unsere Genossenschaft ist traditionellerweise ein erprobtes Gefäss für die Selbsthilfe. Wir sind uns unserer volkswirtschaftlichen Verantwortung in der Region bewusst und bereit diese wahrzunehmen.

Wir wollen unser regionales Unternehmen nachhaltig führen und die wichtigen Arbeits- und Ausbildungsplätze sicherstellen. Die MitarbeiterInnen sind das wertvollste Kapital unseres Unternehmens. Ihr Wohlergehen und ihre Weiterentwicklung sind entscheidend für den Erfolg und die Zukunftsaussichten. Unsere MitarbeiterInnen zeichnen sich durch Polyvalenz, Leistungsbereitschaft, Identifikation und Integration aus und sind stolz darauf, ein Teil unseres Unternehmens zu sein.

Wir streben einen gesellschaftlichen Mehrwert an, wir unterliegen nicht dem extremen Gewinnstreben (Shareholder-Value). Dennoch soll der/die GenosschafterIn als Kapitalgeber am Erfolg des Unternehmens beteiligt werden. Wir versuchen, mit unseren Möglichkeiten ein wirtschaftliches Optimum zu erzielen, ohne unsere «Nachfolger» zu gefährden.

Wir sind uns der Wichtigkeit des Tourismus' für unsere Region bewusst und helfen mit, das (Kultur-) Angebot für die Talschaft bzw. den Tourismus zu fördern (Unterstützung von Menschen, Anlässen und Infrastruktur). Ebenso wird die Öffentlichkeitsarbeit durch die Zur-Verfügung-Stellung von Personal und/oder Material aktiv unterstützt, soweit die Unternehmenstätigkeit nicht allzu stark beeinträchtigt wird.

Wir orientieren uns am Markt bzw. an den Kundenbedürfnissen und kommunizieren offen und ehrlich. Wir richten unsere Kundenbeziehungen auf eine langfristige Zusammenarbeit aus (Fairness, Kompetenz, Zuverlässigkeit, Qualität ...). Reklamationen sind bei uns Chefsache.

Wir streben die Zusammenarbeit mit Dritten an; immer wenn es sinnvoll oder möglich ist. Unseren Partnern wie auch unseren Lieferanten gegenüber verhalten wir uns fair und versuchen für beide Seiten einen Vorteil zu schaffen. Auch bei der Partner- oder Lieferantenwahl entscheiden wir uns wenn möglich für Personen aus der Region.

Wir sind Mitglied in diversen Vereinen und Verbänden. Von diesen Mitgliedschaften wollen wir profitieren und Vorhandenes (z.B. Wissen, Vorlagen, etc.) nutzen.

Haben wir Ihr Interesse geweckt? Haben Sie Fragen?

Zögern Sie nicht, mit uns Kontakt aufzunehmen!